



Magic Fiber シリーズ

# その油、 超吸収。

油吸着力  
自重の  
約**50**倍  
※注1

新素材による  
超撥水性  
「油」だけ  
吸い込む!

業務用 圧倒的な保持力で  
油を逃さない

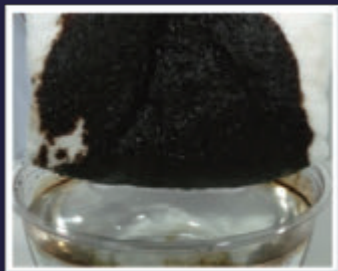
## 油のみ吸着して 水は吸わない優れたもの!

MADE IN JAPAN

### 業務用油吸着シート

新素材・極細ポリプロピレン繊維製

最先端の技術で作られた極細繊維をシート状に形成。親油性の高いファイバーが油分を吸着し、短時間で大量除去することができます。自重の約50倍の吸着力があります。



項目	仕様 ※注2
品名	業務用油吸着シート
形状	シート
材質	ポリプロピレン (PP)
寸法	1枚あたり30cm×30cm
質量	20g/枚
吸着対象	オイル
吸着量(参考値)	シート自重の約50倍 ※注1

注1) 自社測定による参考値です。オイルの種類や汚れ具合、使用方法により異なります。 注2) 製品の手触り、見た目、袋の大きさにはばらつきが出る可能性があります。

<製造元> お申込み・サンプル・お問い合わせは下記へご連絡ください

エム・テックス株式会社 岩槻工場

〒339-0073 埼玉県さいたま市岩槻区上野3丁目8-10

TEL : 048-872-7326 FAX : 050-3737-1497

<http://www.mtechx.co.jp/>

## 主な特性

油吸着・自重の**約50倍** ※注1

高い撥水性能・**油のみ吸収**  
(水に浮きます)

保持力が高く、**吸着した油を逃さない**

人体への**安全性問題なし**

最先端の技術で作られた新素材の超極細繊維で製造。抜群の吸着性を持ち、油のみをすばやく吸収します。シート状ですが、ちぎって使用することも可能です。



注1) 自社測定による参考値です。オイルの種類や汚れ具合、使用方法により異なります。

## 主な使用用途

飲食店のグリーストラップ用

工事現場や工場の油処理

漏れた油の処理

油の回収。作業時の油の吹きこぼれ対応。機械油のポタポタ落ちの受け皿に。機械や工具についた油の拭き取りなど、用途に合わせて自在にお使い頂けます。



## 素材繊維・安全性について

シートの素材はエム・テックス社の最先端製造技術(※)で生産された超極細繊維「**Magic Fiber (マジックファイバー)**」。

超極細サイズや3次元立体構造などの効果を有しているため、大量の油を吸着することができます。

※特許取得済 特許第6047786号

### 化学繊維安全性分析試験結果

**人体への安全性問題なし**

「ホルムアルデヒド」「ヒ素」「水銀」「クロム」など人体に有害な物質について、エコテックス規格100の中で最も厳しい製品分類Iの基準値をクリアしております。

一般財団法人ニッセンケン品質評価センター調査

「Magic Fiber」は世界最大規模の国際的な検査・認証機関であるSGSによる「安全性に関する認証」も得ています。

## ◆使用上・安全上の注意

- ① 本製品は食べられません。幼児が誤って口にしないように手の届かない場所に保管してください。飲み込んでしまった場合は直ちに吐き出させてください。多量に飲みこんだ場合は医師の診断を受けてください。
- ② 製品には微量のポリプロピレンの粉末が付着していることがあります。吸い込むと健康を害する恐れがありますので、袋から取り出してご使用の際には、製品の匂いを嗅いだり、製品を叩いて粉が舞うようなことはしないでください。また、使用時にこぼれ落ちた粉で足元がすべりやすくなり、転倒する恐れがありますのでそのようなときには、床面の清掃をしてください。
- ③ 本製品は可燃性(消防法上の指定可燃物)ですので、取扱・保管は火気や熱源から離れた場所で行ってください。保存量・取扱量によっては、地方自治体への届出が必要になる場合がありますので、地方自治体の規制に従ってください。
- ④ オイル吸着後の製品はそのオイルの種類に応じて専門の廃棄業者に相談の上、処分してください。地方自治体の規制がある場合にはそれに従ってください。

ご注文・サンプル、製品の詳細は下記までお問い合わせ下さい。

<製造元> お申込み・サンプル・お問い合わせは下記へご連絡ください

**エム・テックス株式会社 岩槻工場**

〒339-0073 埼玉県さいたま市岩槻区上野3丁目8-10

**TEL : 048-872-7326**

**FAX : 050-3737-1497**

<http://www.mtechx.co.jp/>